

Spodoptera frugiperda
Lagarta-do-cartucho-do-milho



Pontuações pretas em pares ao longo do dorso. Sempre um par próximo e outro distante. Caracteristicamente, quatro pontuações no final do abdômen dispostas em forma de quadrado. Marca em formato de Y invertido na cabeça.

Spodoptera eridania
Lagarta-das-vagens



Conjunto de três listras brancas ou amareladas no dorso e uma listra lateral interrompida por uma mancha escura proeminente no primeiro e no oitavo segmento. Duas fileiras de manchas triangulares ao longo do dorso.

Spodoptera cosmioides
Lagarta-das-vagens



Caracteristicamente, três listras alaranjadas com pontuações brancas. Pontos negros semicirculares nas extremidades. Faixa escura entre o terceiro par de pernas torácicas e o primeiro par de falsas pernas abdominais.

Spodoptera albula



Duas fileiras de manchas triangulares escuras, cada mancha com um ponto branco no centro. Três linhas dorsais de cor alaranjada (como na *S. cosmioides*) e uma linha lateral não interrompida.

Helicoverpa armigera



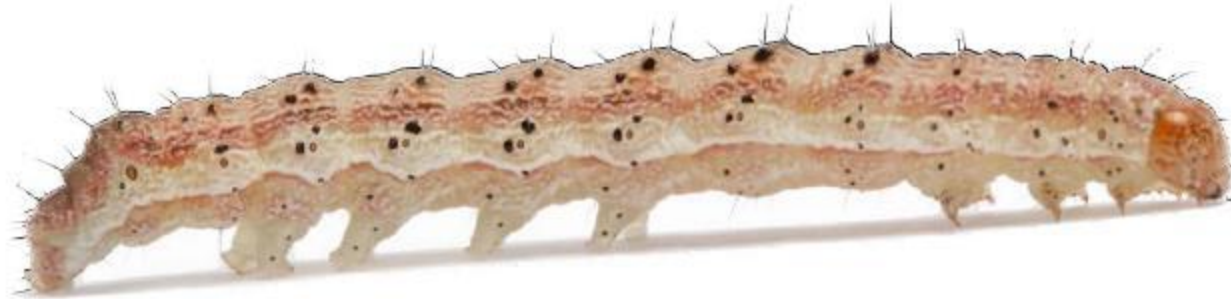
Coloração variada. Presença de apenas uma cerda alongada (como na *H. zea*). Após o quarto ínstar, aspecto coreáceo; protuberâncias abdominais escuras bem visíveis no primeiro segmento abdominal dispostas em forma de “cela”. Quando tocada, apresenta comportamento de encurvar a cabeça.

Helicoverpa zea
Lagarta-da-espiga



Coloração variada. Presença de apenas uma cerda alongada no centro das protuberâncias do primeiro, segundo e oitavo segmento abdominal. Cerda no centro da protuberância, ausência de microespinhos.

Heliothis virescens
Lagarta-da-maçã-do-algodoeiro



Coloração variada. Linhas longitudinais e pequenos pontos escuros. Microespinhos no primeiro, no segundo e no oitavo segmento abdominal. Microespinhos pretos, visíveis apenas com lupa de pelo menos 20 vezes de aumento.

Chrysodeixis includens
Falsa-medideira



Coloração verde, três linhas longitudinais brancas. Apenas dois pares de falsas pernas abdominais. Locomove-se medindo palmos.

Anticarsia gemmatalis
Lagarta-da-soja



Coloração que varia do verde ao preto. Cinco linhas longitudinais brancas no dorso. Quatro pares de falsas pernas abdominais. Locomove-se medindo palmos apenas nos primeiros ínstares.

Agrotis Ipsilon
Lagarta rosca



Cabeça com listras pretas, formando V invertido. Faixa pálida na face dorsal. Pontos negros ao longo do corpo, em pares, de tamanhos variados. Pouca pilosidade e corpo com textura oleosa



Elasmopalpus lignosellus
Lagarta Elasmo



Lagarta pequena (microlepidoptero). Coloração marrom-avermelhado. Corpo segmentado com estrias transversais pardo-escuras

Diatraea saccharalis
Broca-do-colmo



Cabeça com coloração preta ou marrom. Corpo esbranquiçado com manchas arredondadas negras ou marrons.

Diabrotica speciosa
Larva-alfinete; vaquinha; patriota



Larva esbranquiçada. Cabeça e placa anal escuras. Alimenta-se de raiz. Mede até 1 cm.



Adulto de cor verde, três manchas amarelas em cada élitro. Comprimento: de 5 a 6 mm. Cabeça cor de tijolo. Tíbias negras.